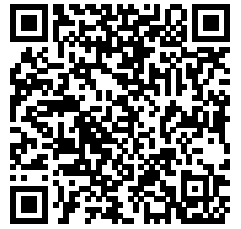


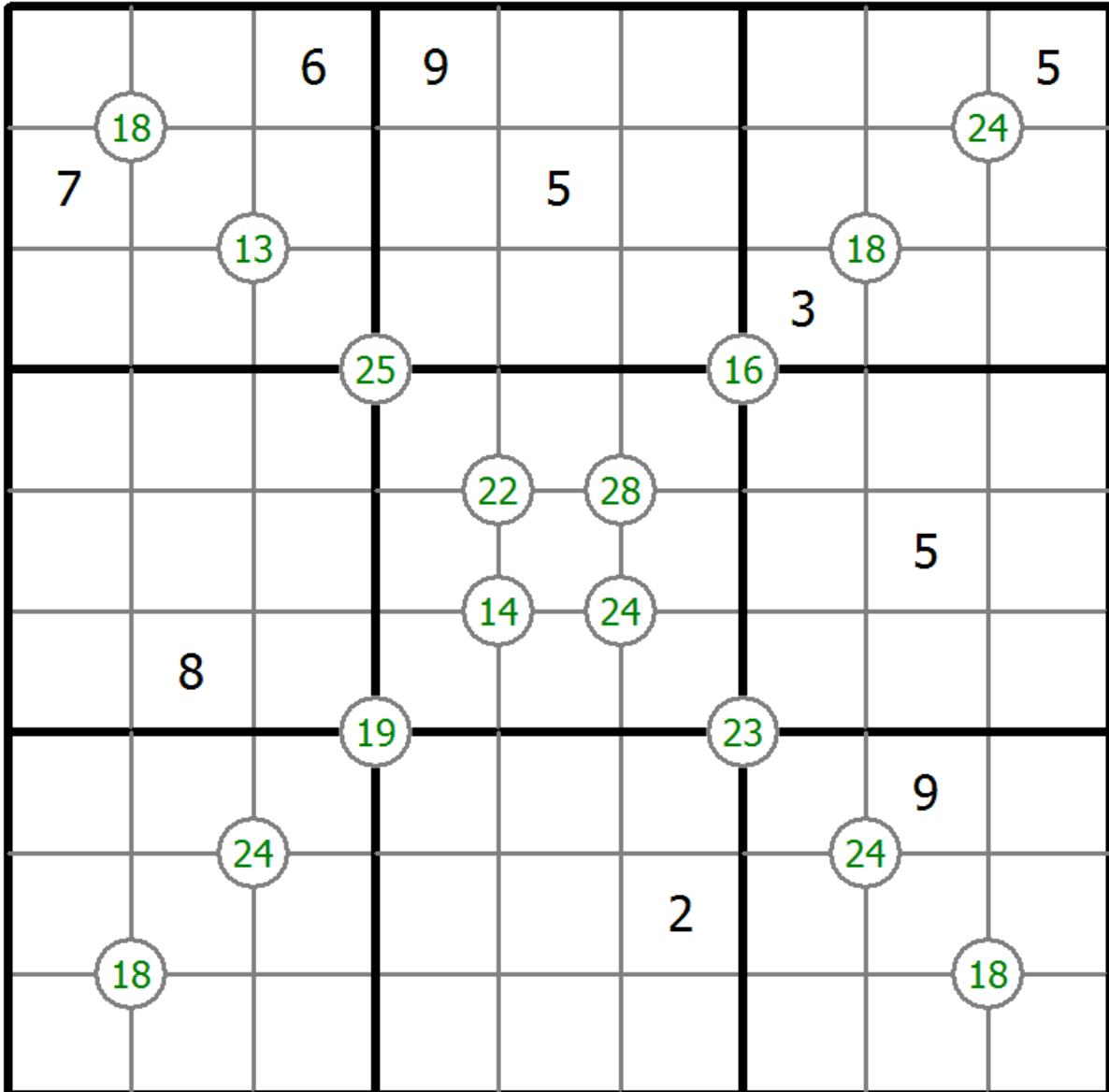
## Sudoku somme de 4 chiffres

Placez les chiffres de 1 à 9 dans chaque case vide de sorte que chaque chiffre apparaisse une seule fois dans chaque ligne, chaque colonne et dans les 9 régions 3x3.

Les chiffres à l'intersection de quatre cases doivent être la somme des chiffres de ces quatre cases.



(Solution)



© sudoku.today

[Sudoku du Jour](https://sudoku.today/fr/) ( <https://sudoku.today/fr/> )

[Newdoku](https://newdoku.com) ( <https://newdoku.com> )

[Sudoku Samourai](https://samuraisudoku.com/fr/) ( <https://samuraisudoku.com/fr/> )

[Sudoku Puzzle](https://www.sudokupuzzle.org) ( <https://www.sudokupuzzle.org> )