

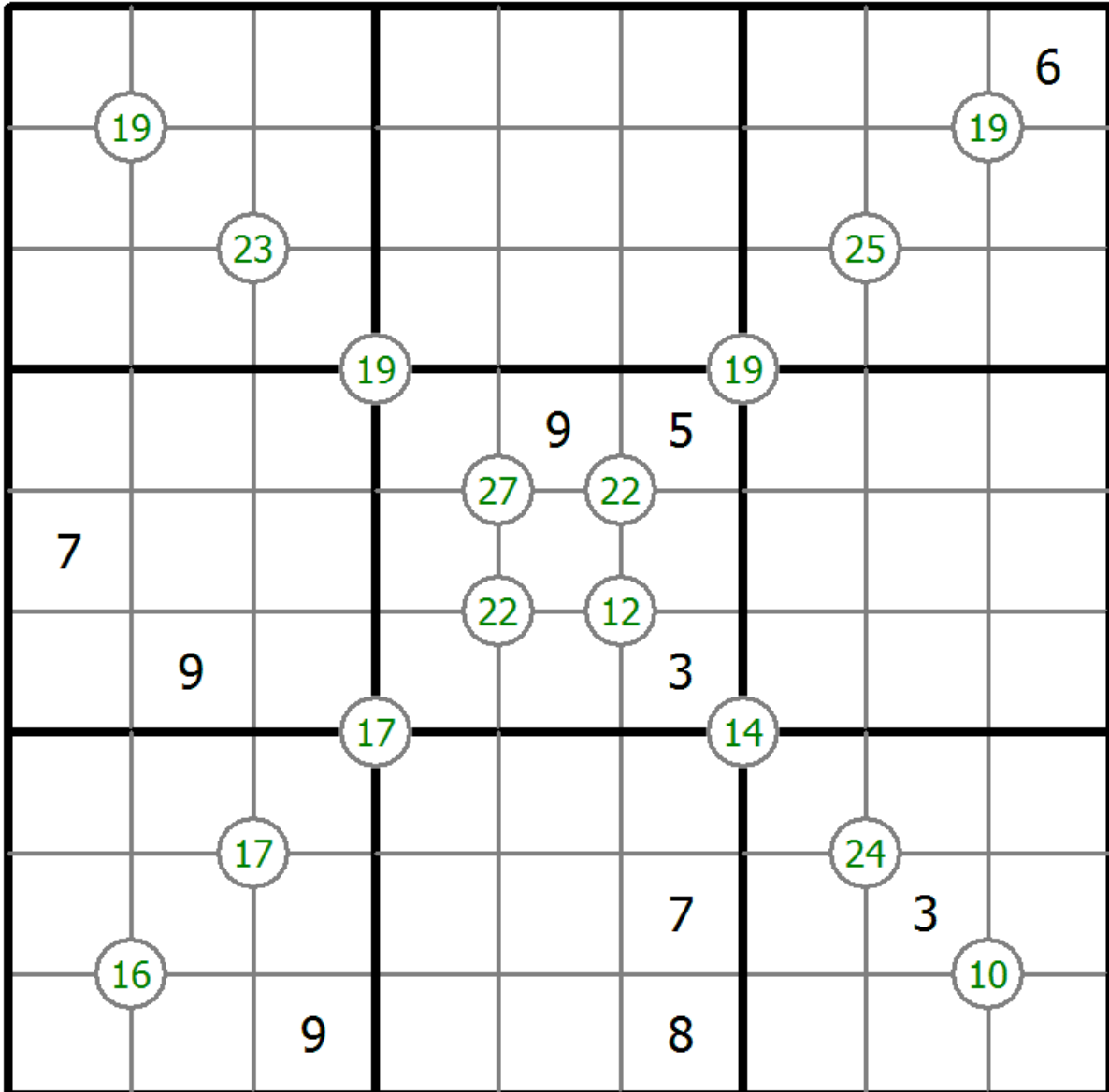
Sudoku somme de 4 chiffres

Placez les chiffres de 1 à 9 dans chaque case vide de sorte que chaque chiffre apparaisse une seule fois dans chaque ligne, chaque colonne et dans les 9 régions 3x3.

Les chiffres à l'intersection de quatre cases doivent être la somme des chiffres de ces quatre cases.



(Solution)



© sudoku.today

[Sudoku du Jour](https://sudoku.today/fr/) (<https://sudoku.today/fr/>)

[Newdoku](https://newdoku.com) (<https://newdoku.com>)

[Sudoku Samourai](https://samuraisudoku.com/fr/) (<https://samuraisudoku.com/fr/>)

[Sudoku Puzzle](https://www.sudokupuzzle.org) (<https://www.sudokupuzzle.org>)