

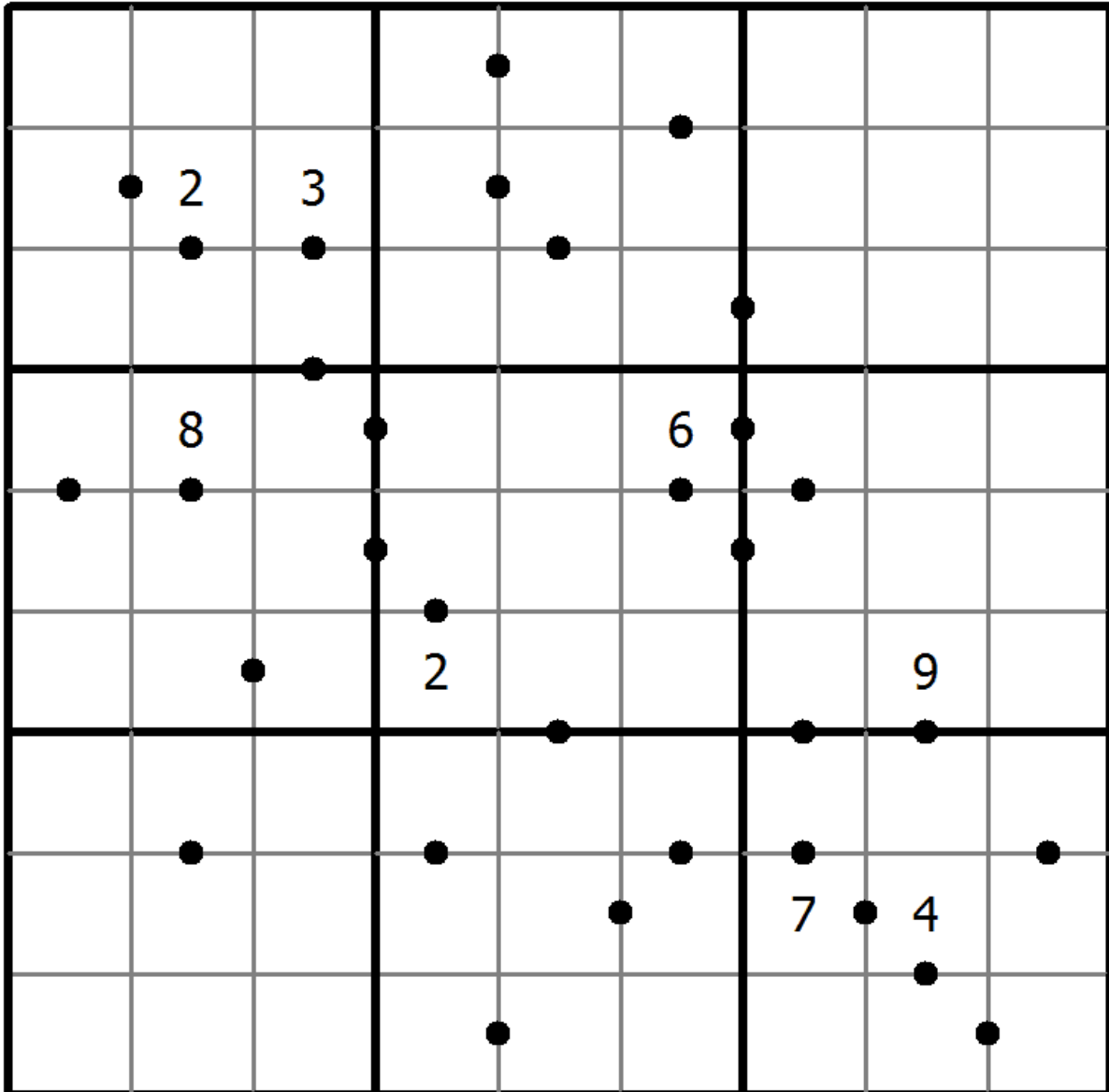
# Sudoku 10□11

Placez les chiffres de 1 à 9 dans chaque case vide, de sorte que chaque chiffre apparaisse une seule fois dans chaque ligne, chaque colonne et dans les 9 régions 3x3.

Les cases adjacentes marquées par un point indiquent que la somme des chiffres dans ces cases est égale à 10 ou 11. Si aucune marque n'est présente entre deux cases, leur somme ne doit pas être égale à 10 ou 11.



(Solution)



© sudoku.today

[Sudoku du Jour](https://sudoku.today/fr/) ( <https://sudoku.today/fr/> )

[Newdoku](https://newdoku.com) ( <https://newdoku.com> )

[Sudoku Samourai](https://samuraisudoku.com/fr/) ( <https://samuraisudoku.com/fr/> )

[Sudoku Puzzle](https://sudokupuzzle.org) ( <https://sudokupuzzle.org> )