

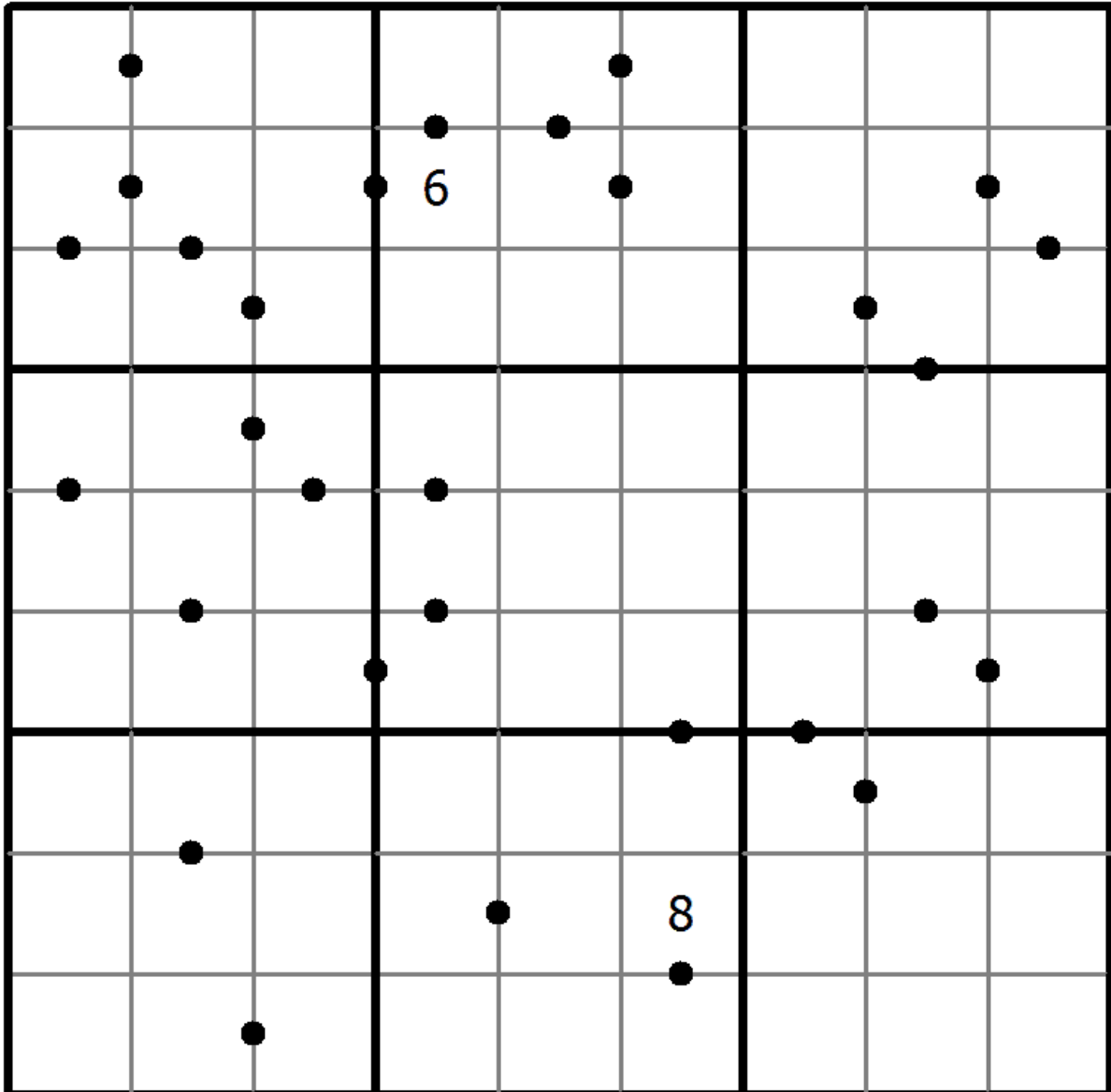
# 10x11 非標準型

1 から 9 の数字を各マスに配置する。各マスに配置できる数字は、その行、列、および 3x3 のサブグリッドに属する数字を考慮して決定される。

このパズルは、10x11 のグリッドに 10 の数字がすでに配置されている。数字 6 と 8 はすでに配置されている。数字 10 と 11 はまだ配置されていない。数字 10 と 11 はまだ配置されていない。



(非標準型)



© sudoku.today

[非標準型 \( https://sudoku.today/hi/ \)](https://sudoku.today/hi/)

[非標準型 \( https://samuraisudoku.com/hi/ \)](https://samuraisudoku.com/hi/)

[Newdoku \( https://newdoku.com \)](https://newdoku.com)

[Sudoku Puzzle \( https://sudoku-puzzle.org \)](https://sudoku-puzzle.org)