

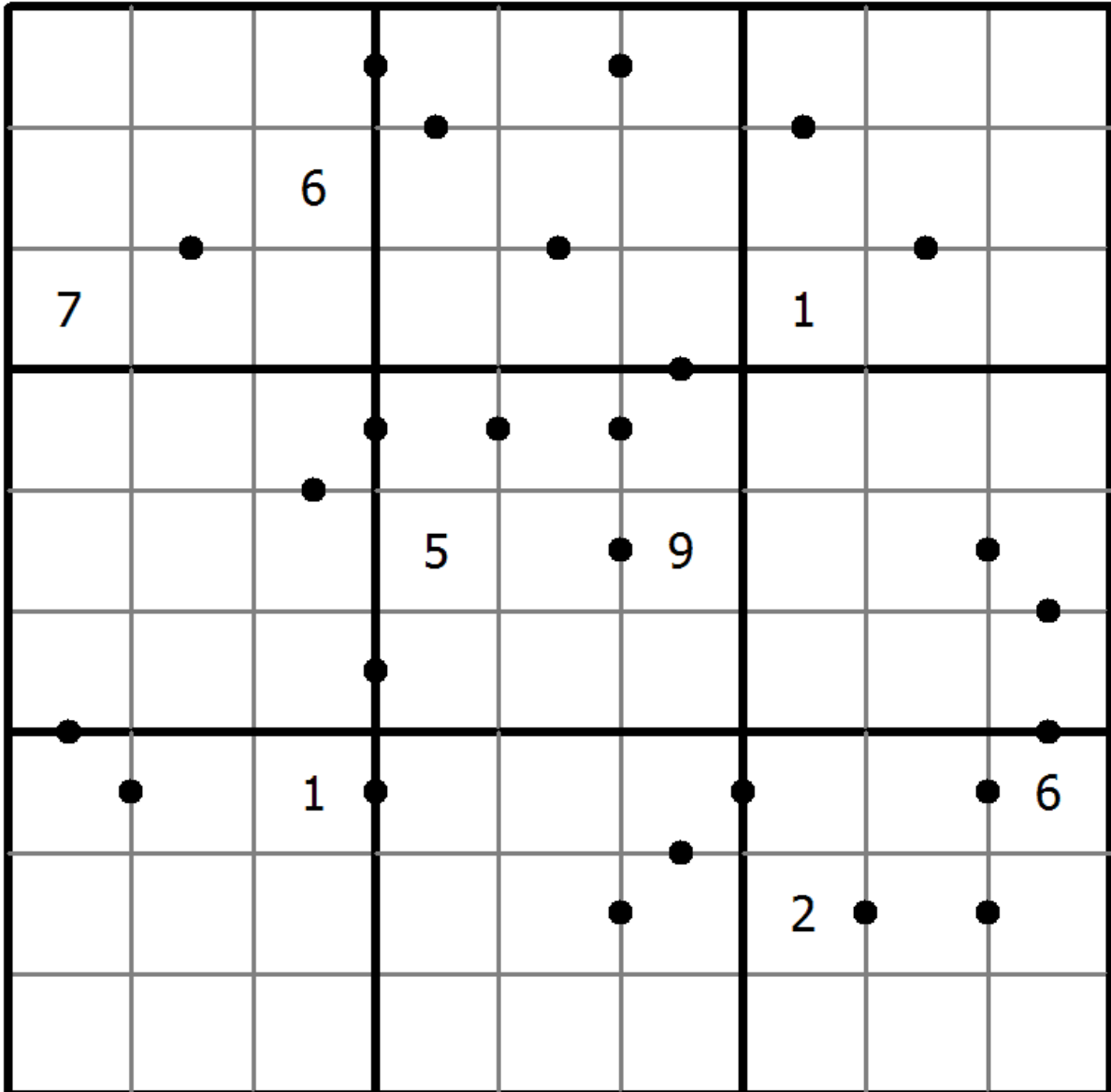
10x11 空盤問題

1 から 9 までの数字を 10x11 のマス目に配置する問題です。各行、各列、各 3x3 のブロックに数字が重複しないように配置してください。

この問題は 10x11 のマス目を使用し、数字 1 から 9 までの数字を配置します。各行、各列、各 3x3 のブロックに数字が重複しないように配置してください。10x11 のマス目には 10x11 = 110 のマスがあります。



(問題文)



© sudoku.today

<https://sudoku.today/hi/> (問題文)

<https://samuraisudoku.com/hi/> (問題文)

[Newdoku](https://newdoku.com) (問題文)

[Sudoku Puzzle](https://sudoku puzzle.org) (問題文)