

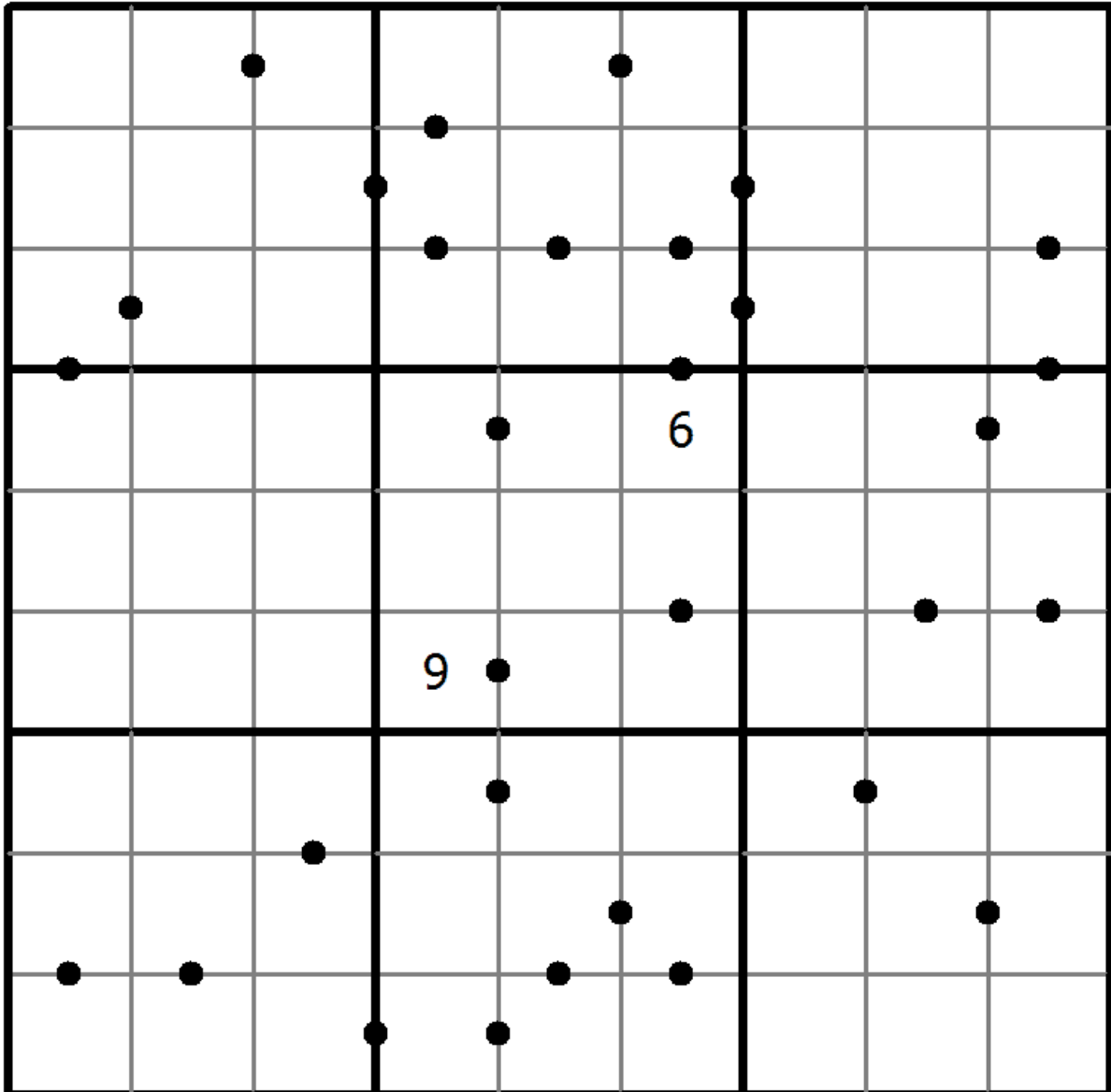
Sudoku 10□11

Tempatkan angka dari 1 hingga 9 di setiap kotak kosong sehingga setiap angka muncul tepat satu kali di setiap baris, kolom, dan 9 wilayah 3x3.

Titik di antara dua sel menunjukkan bahwa jumlah angka dalam sel tersebut adalah 10 atau 11. Jika tidak ada titik di antara dua sel, maka jumlah angka dalam sel tersebut tidak boleh 10 atau 11.



(Solusi)



© sudoku.today

[Sudoku Hari Ini](https://sudoku.today/id/) (<https://sudoku.today/id/>)

[Samurai Sudoku](https://samuraisudoku.com/id/) (<https://samuraisudoku.com/id/>)

[Newdoku](https://newdoku.com) (<https://newdoku.com>)

[Sudoku Puzzle](https://sudokupuzzle.org) (<https://sudokupuzzle.org>)