

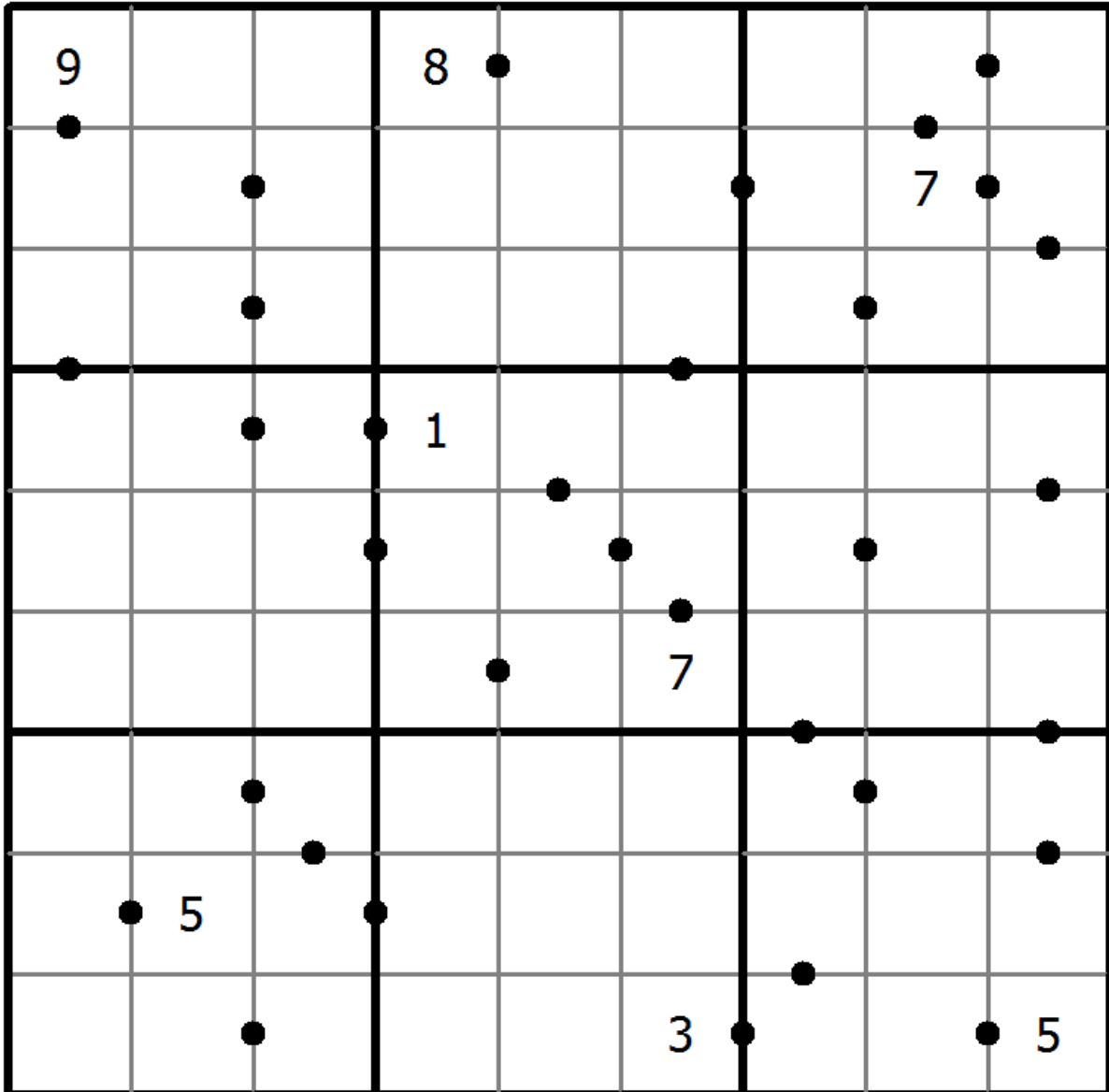
10□11 Sudoku

Plaats de cijfers 1 tot 9 in elk leeg vakje, zodat elk cijfer precies één keer voorkomt in elke rij, elke kolom en elk van de 9 3x3 regio's.

Een stip tussen twee cellen geeft aan dat de som van de cijfers in die cellen 10 of 11 moet zijn. Als er geen stip tussen twee cellen staat, mag de som van de cijfers in die cellen niet 10 of 11 zijn.



(Oplossing)



© sudoku.today

[Vandaag Sudoku](https://sudoku.today/nl/) (<https://sudoku.today/nl/>)

[Samurai Sudoku](https://samuraisudoku.com/nl/) (<https://samuraisudoku.com/nl/>)

[Newdoku](https://newdoku.com) (<https://newdoku.com>)

[Sudoku Puzzle](https://sudoku-puzzle.org) (<https://sudoku-puzzle.org>)