

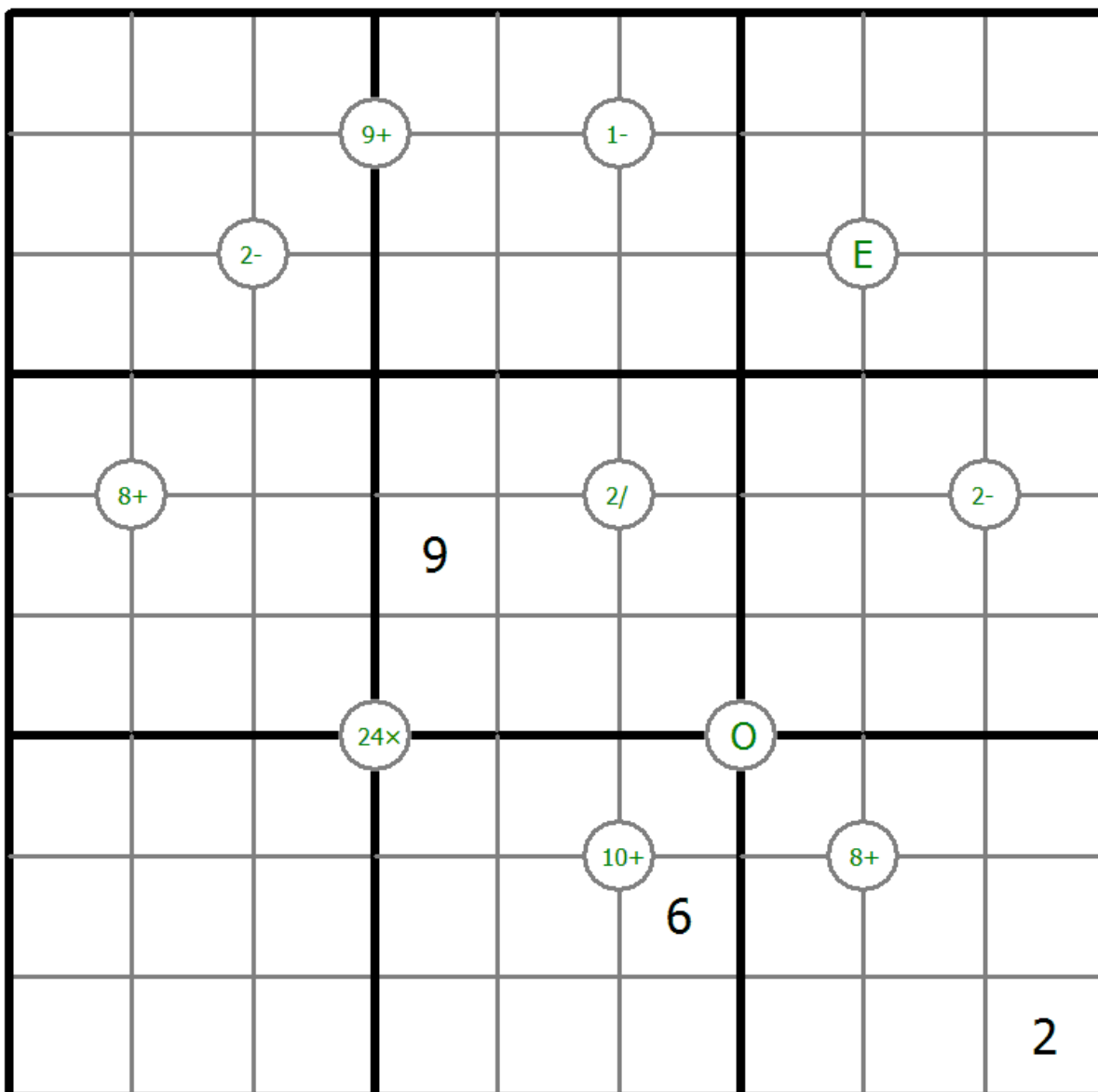
Mathrax Sudoku

Umieść cyfry od 1 do 9 w każdej pustej kratce tak, aby każda cyfra pojawiła się dokładnie raz w każdym wierszu, kolumnie i w każdym z dziewięciu obszarów 3x3.

Niektóre przecięcia siatki zawierają liczbę i operator (np. +, -, ×, ÷) w kółku, co oznacza wynik operacji wykonanej na przeciwnych parach przekątnych. Kółko z literą „E” oznacza, że wszystkie cztery otaczające liczby są parzyste, a „O” — że są nieparzyste.



(Rozwiązanie)



© sudoku.today

[Dzisiejsze Sudoku](https://sudoku.today/pl/) (<https://sudoku.today/pl/>)

[Samuraj Sudoku](https://samuraisudoku.com/pl/) (<https://samuraisudoku.com/pl/>)

[Newdoku](https://newdoku.com) (<https://newdoku.com>)

[Sudoku Puzzle](https://sudoku-puzzle.org) (<https://sudoku-puzzle.org>)