

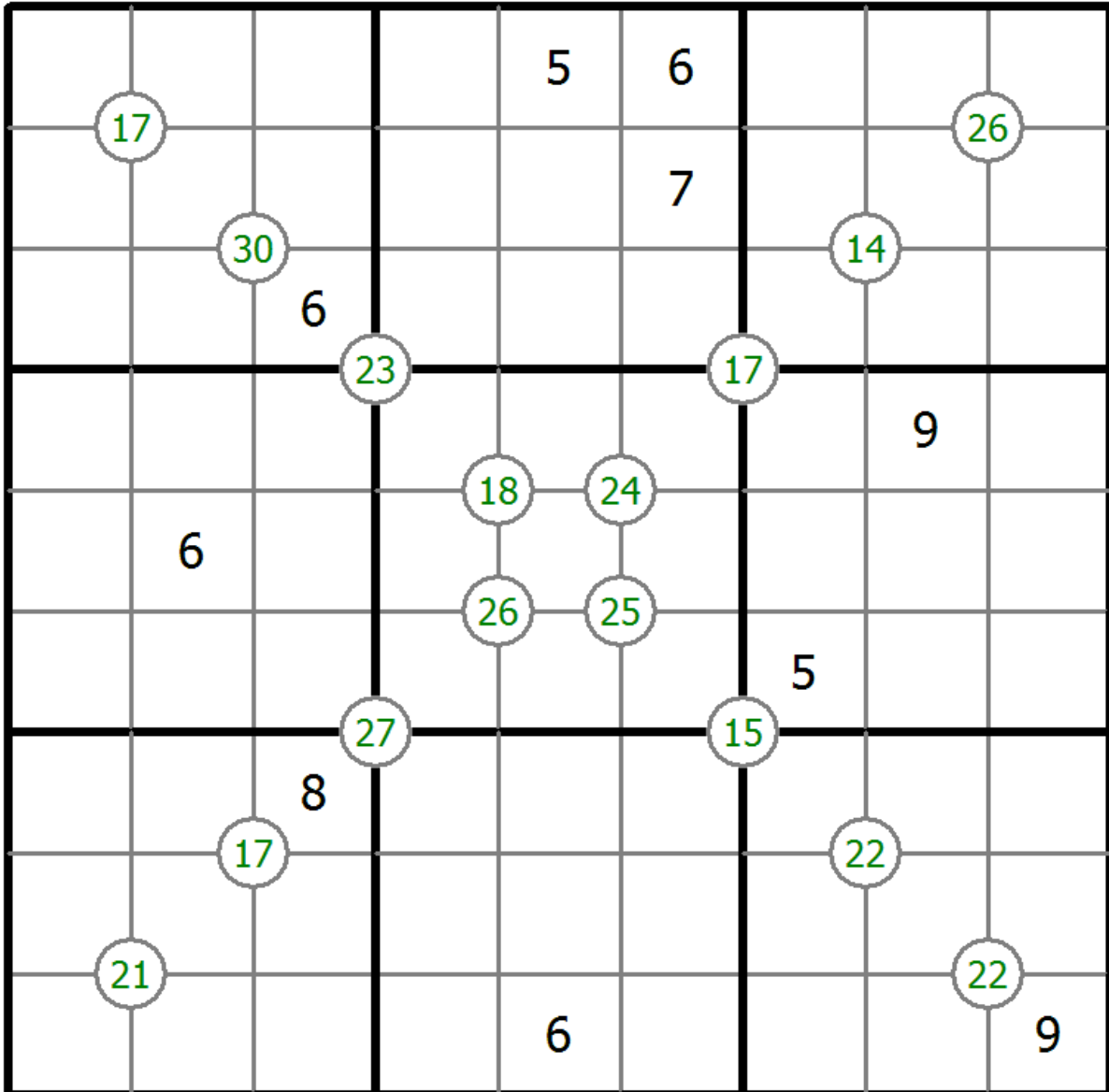
# Sudoku Soma de Quatro Números

Coloque os números de 1 a 9 em cada quadrado vazio para que cada número apareça exatamente uma vez em cada linha, cada coluna e nas 9 regiões 3x3.

Cada número nas interseções de quatro células deve ser a soma dos números nas quatro células.



(Solução)



© sudoku.today

[Sudoku de Hoje](https://sudoku.today/pt/) ( <https://sudoku.today/pt/> )

[Sudoku Samurai](https://samuraisudoku.com/pt/) ( <https://samuraisudoku.com/pt/> )

[Newdoku](https://newdoku.com) ( <https://newdoku.com> )

[Sudoku Puzzle](https://www.sudokupuzzle.org) ( <https://www.sudokupuzzle.org> )