

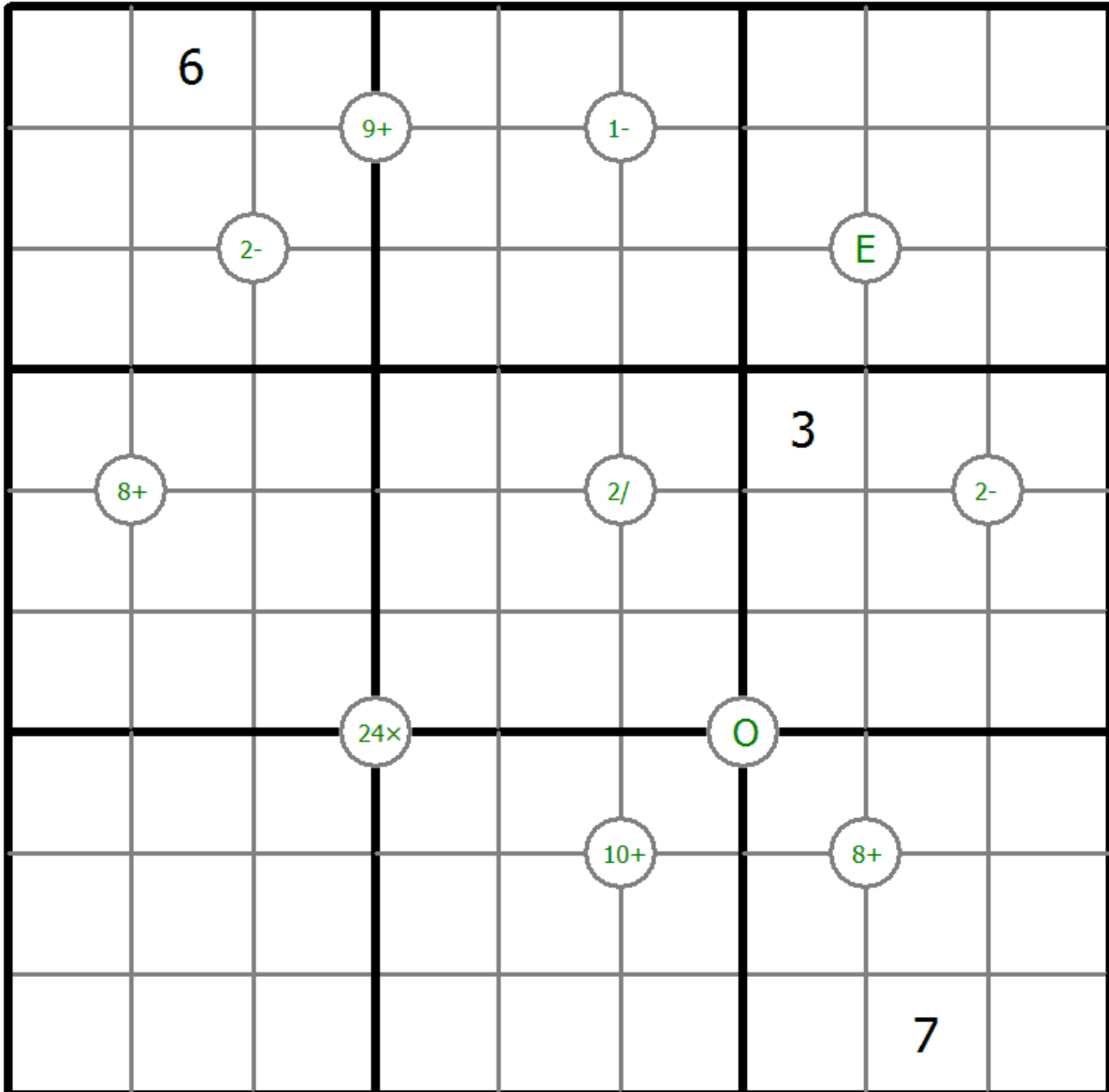
Sudoku Matemático

Coloque os números de 1 a 9 em cada célula vazia de modo que cada número apareça exatamente uma vez em cada linha, coluna e região 3x3.

Alguns pontos de interseção das linhas da grade têm um número e um operador (+, -, x, /) dentro de um círculo. Esse número é o resultado da operação realizada nas duas células diagonais opostas. O 'E' dentro do círculo significa que todos os quatro números vizinhos são pares, enquanto o 'O' significa que todos os quatro números vizinhos são ímpares.



(Solução)



© sudoku.today

[Sudoku de Hoje](https://sudoku.today/pt/) (<https://sudoku.today/pt/>)

[Sudoku Samurai](https://samuraisudoku.com/pt/) (<https://samuraisudoku.com/pt/>)

[Newdoku](https://newdoku.com) (<https://newdoku.com>)

[Sudoku Puzzle](https://www.sudokupuzzle.org) (<https://www.sudokupuzzle.org>)