

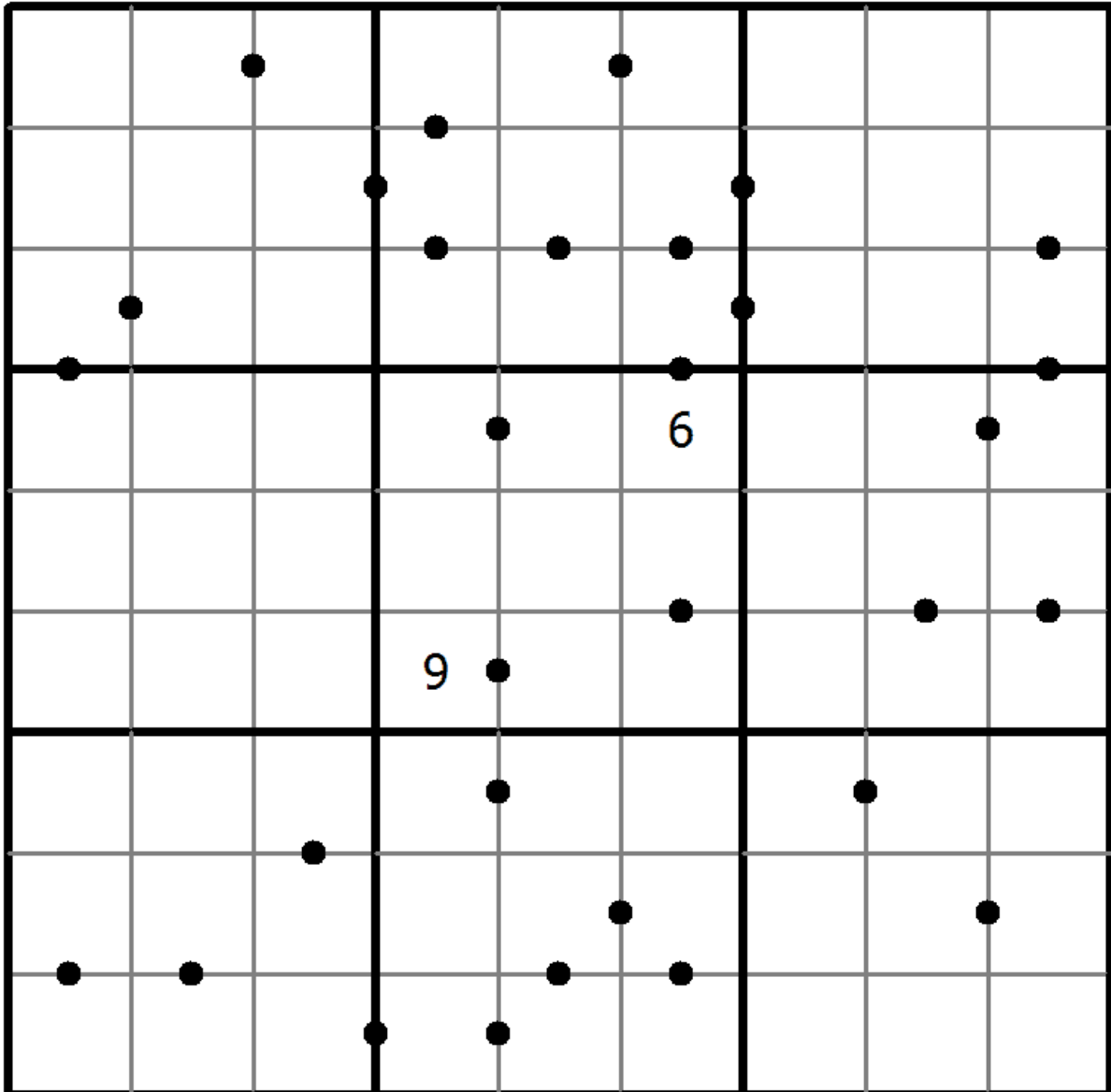
Sudoku 10□11

Coloque os números de 1 a 9 em cada quadrado vazio para que cada número apareça exatamente uma vez em cada linha, cada coluna e nas 9 regiões 3x3.

Os pontos entre duas células indicam que a soma dos números nessas células deve ser 10 ou 11. Se não houver ponto entre duas células, a soma dos números nessas células não pode ser 10 ou 11.



(Solução)



© sudoku.today

[Sudoku de Hoje](https://sudoku.today/pt/) (<https://sudoku.today/pt/>)

[Sudoku Samurai](https://samuraisudoku.com/pt/) (<https://samuraisudoku.com/pt/>)

[Newdoku](https://newdoku.com) (<https://newdoku.com>)

[Sudoku Puzzle](https://sudoku-puzzle.org) (<https://sudoku-puzzle.org>)