

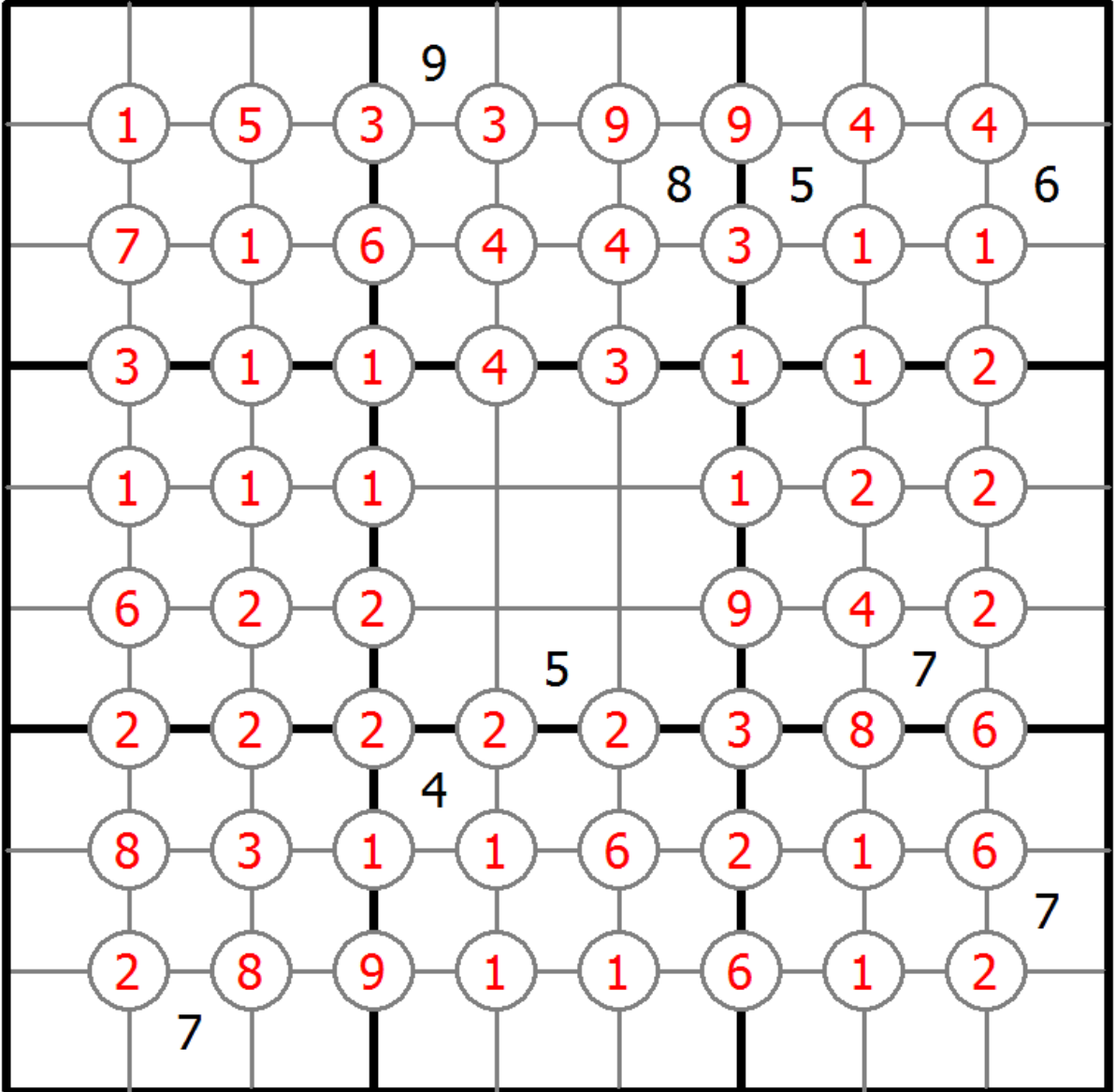
## Hariç Tutma Sudoku

1'den 9'a kadar olan sayıları her satıra, sütuna ve 9 adet 3x3 bölgeye öyle yerleştirin ki her biri yalnızca bir kez görünsün.

Satır ve sütun kesişimindeki dairede yer alan sayı, çevresindeki 4 hücrede bulunmamalıdır.



(Çözüm)



© sudoku.today

[Bugün Sudoku](https://sudoku.today/tr/) ( <https://sudoku.today/tr/> )

[Samuray Sudoku](https://samuraisudoku.com/tr/) ( <https://samuraisudoku.com/tr/> )

[Newdoku](https://newdoku.com) ( <https://newdoku.com> )

[Sudoku Puzzle](https://sudoku-puzzle.org) ( <https://sudoku-puzzle.org> )