

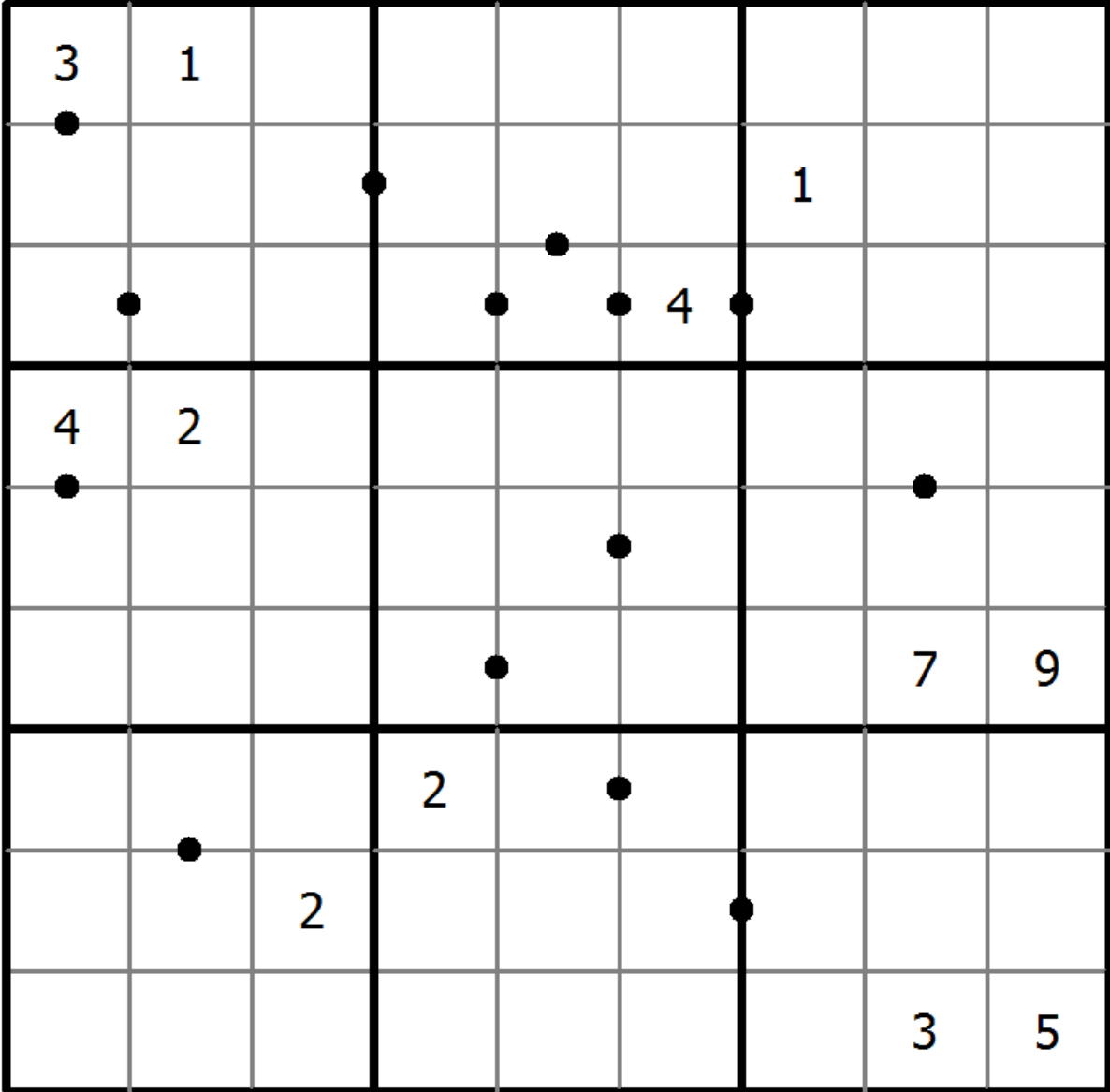
# Mükemmel Kareler Sudoku

1'den 9'a kadar olan sayıları her satıra, sütuna ve 9 adet 3x3 bölgeye öyle yerleştirin ki her biri yalnızca bir kez görünsün.

İki hücre arasındaki nokta, okuma yönünde oluşturdukları iki basamaklı sayının bir kare sayı olduğunu gösterir. Tüm kare sayılar işaretlenmiştir.



(Çözüm)



© sudoku.today

[Bugün Sudoku](https://sudoku.today/tr/) ( <https://sudoku.today/tr/> )

[Samuray Sudoku](https://samuraisudoku.com/tr/) ( <https://samuraisudoku.com/tr/> )

[Newdoku](https://newdoku.com) ( <https://newdoku.com> )

[Sudoku Puzzle](https://sudoku-puzzle.org) ( <https://sudoku-puzzle.org> )