

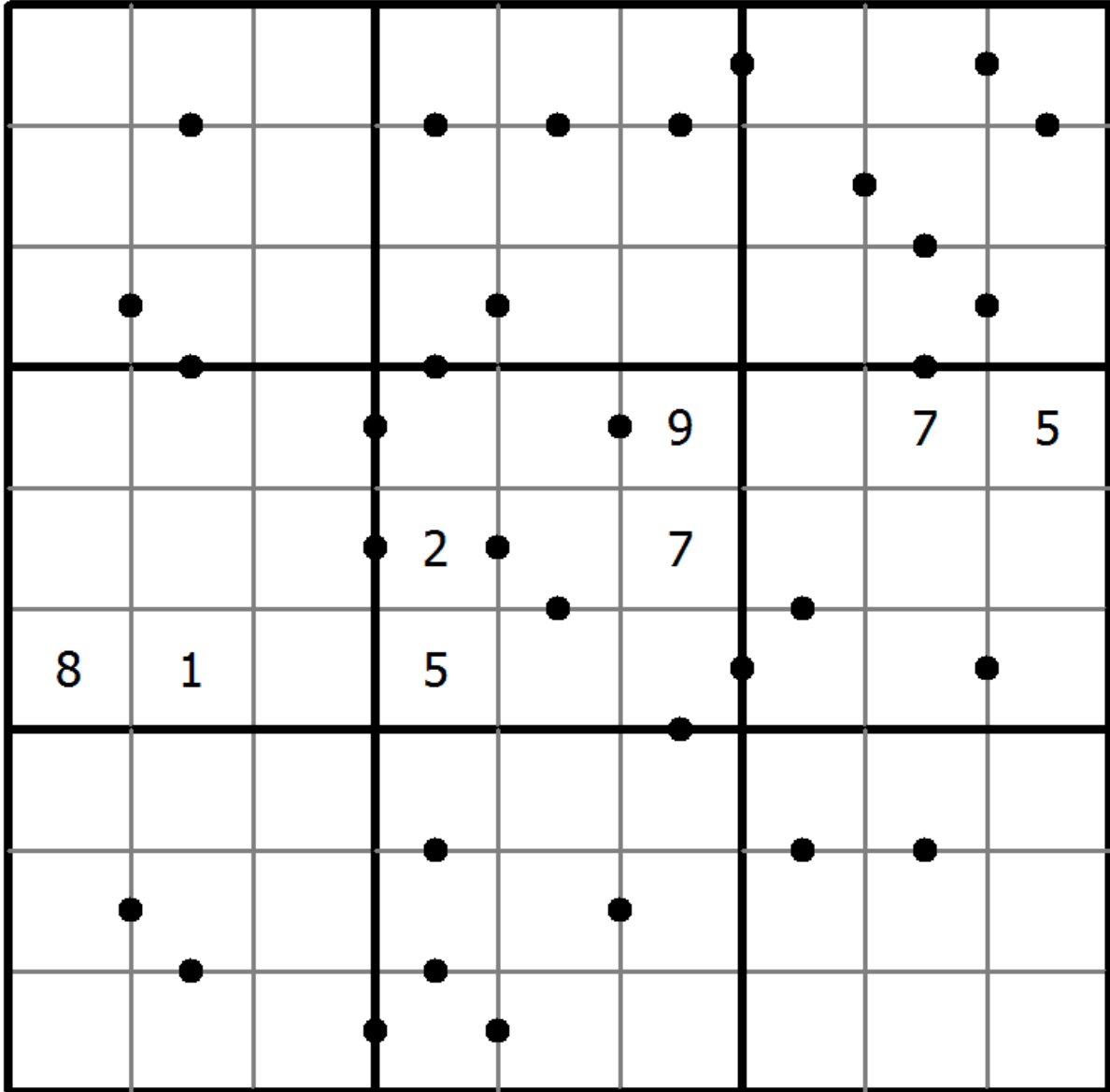
10x11 Sudoku

1'den 9'a kadar olan sayıları her satıra, sütuna ve 9 adet 3x3 bölgeye öyle yerleştirin ki her biri yalnızca bir kez görünsün.

İki hücre arasındaki nokta, bu hücrelerdeki sayıların toplamının 10 veya 11 olduğunu gösterir. Nokta yoksa, bu iki hücrenin toplamı 10 veya 11 olamaz.



(Çözüm)



© sudoku.today

[Bugün Sudoku](https://sudoku.today/tr/) (<https://sudoku.today/tr/>)

[Samuray Sudoku](https://samuraisudoku.com/tr/) (<https://samuraisudoku.com/tr/>)

[Newdoku](https://newdoku.com) (<https://newdoku.com>)

[Sudoku Puzzle](https://sudokupuzzle.org) (<https://sudokupuzzle.org>)