

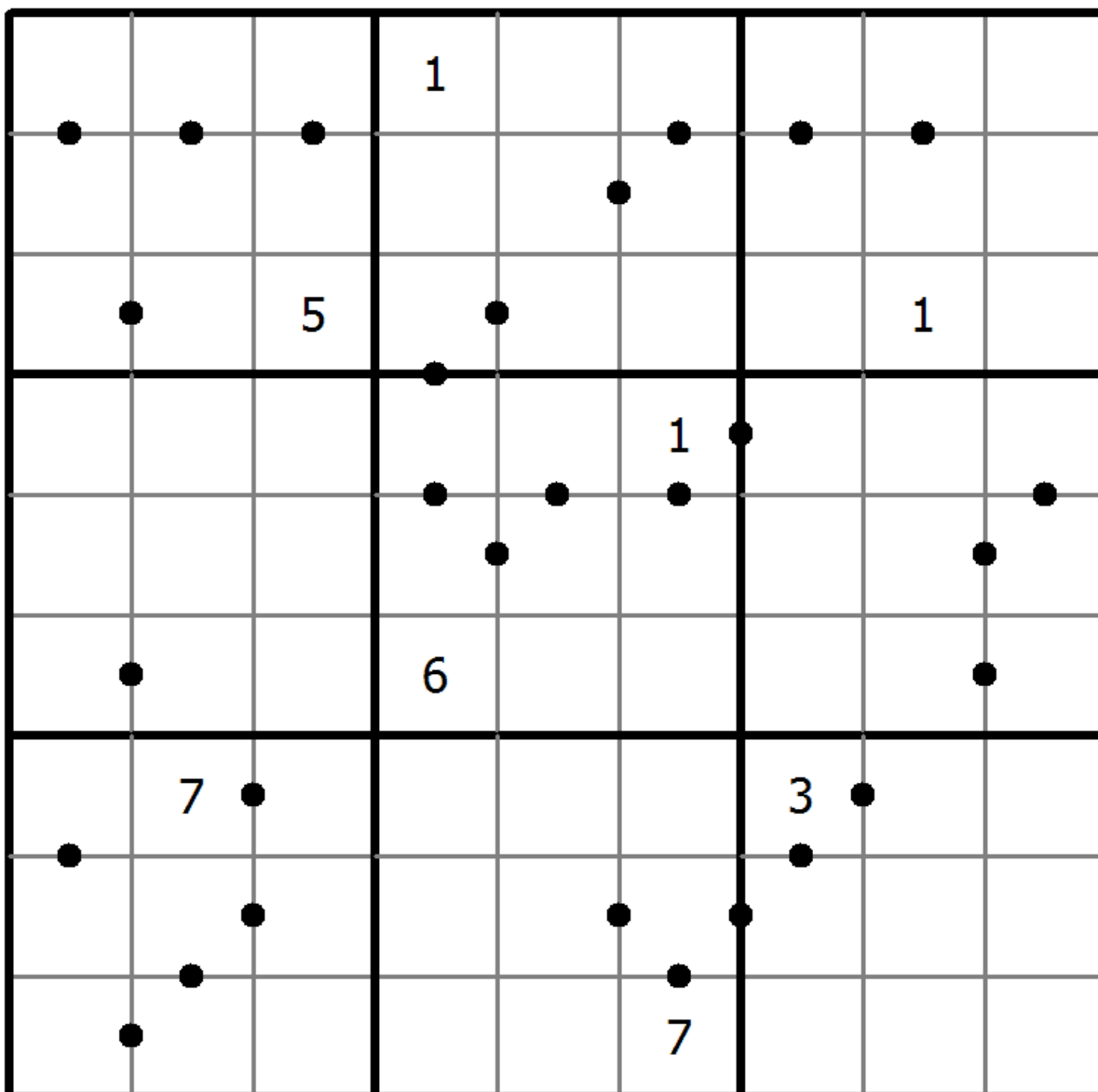
# Судоку 10□11

Вставте цифри від 1 до 9 у кожен порожню клітинку так, щоб кожна цифра з'являлася рівно один раз у кожному рядку, стовпці та кожному з дев'яти 3x3 блоків.

Крапка між двома клітинками означає, що сума чисел у них дорівнює 10 або 11. Якщо між клітинками немає крапки, сума чисел у них не повинна дорівнювати 10 або 11.



(Рішення)



© sudoku.today

[Сьогодні Судоку](https://sudoku.today/uk/) ( <https://sudoku.today/uk/> )

[Самурай Судоку](https://samuraisudoku.com/uk/) ( <https://samuraisudoku.com/uk/> )

[Newdoku](https://newdoku.com) ( <https://newdoku.com> )

[Sudoku Puzzle](https://sudoku-puzzle.org) ( <https://sudoku-puzzle.org> )