

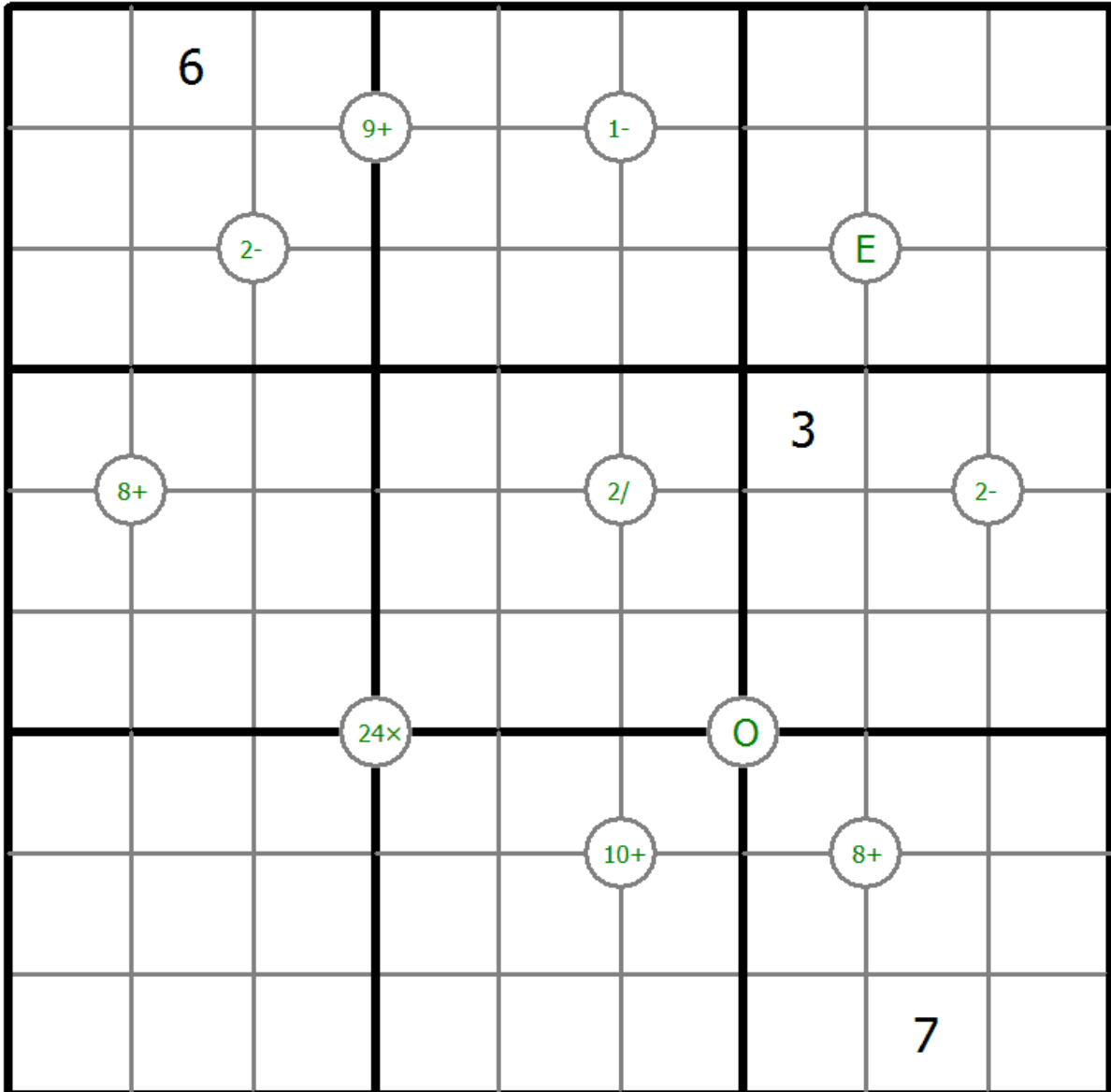
数学數獨

将1到9的数字放入每个空方块中，以便每个数字在每行、每列和9个3x3区域中恰好都出现一次。

网格线的某些交点用一个数字和一个运算符 (+, -, x, /) 标记在一个圆中。这个数字是运算的结果，适用于对角相对的两对单元格。圆圈中的“E”表示所有四个相邻数字均为偶数，而“O”表示所有四个相邻数字均为奇数。



(答案)



© sudoku.today

今日數獨 (<https://sudoku.today/zh-tw/>)
 武士數獨 (<https://samuraisudoku.com/zh-tw/>)

Newdoku (<https://newdoku.com>)
 Sudoku Puzzle (<https://sodokupuzzle.org>)